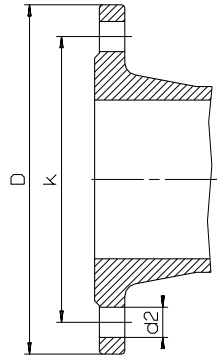


## Flänsmått



DN	PN	k	D	Bultar	Gänga	d 2
50	PN 10/16	125	165	4	M 16	18
65	PN 10/16	145	185	4	M 16	18
80	PN 10/16	160	200	8	M 16	18
100	PN 10/16	180	220	8	M 16	18
125	PN 10/16	210	250	8	M 16	18
150	PN 10/16	240	285	8	M 20	22
200	PN 10	295	340	8	M 20	22
200	PN 16	295	340	12	M 20	22
250	PN 10	350	400	12	M 20	22
250	PN 16	355	400	12	M 24	26
300	PN 10	400	455	12	M 20	22
300	PN 16	410	455	12	M 24	26

a

**Belos**

**Industri Belos AB**

Axel Johanssons gata 4-6 · Box 6482 · 751 38 UPPSALA  
 Tel: 018-67 67 80 · Fax: 018-67 67 90  
 E-post: info@belos.se · www.belos.se

**hawle**

**E. Hawle Armaturenwerke GmbH**  
 A-4840 Vöcklabruck - AUSTRIA  
 Wagrainstraße 13  
 www.hawle.at

Telefon: +43 (0)76 72-72 576-0 Serie  
 Telefax: +43 (0)76 72-78 464  
 E-mail: hawle@hawle.at

## Rördelar

Flänsade och med muffar för PVC-rör



**hawle**

# Rördelar för PVC-rör

Rördelar för PVC-rör enl. DIN 16451 i enlighet med DIN 8061/8062 (ÖNORM B 5182) tillverkade av segjärn GGG 500, enligt DIN 1693 (ÖNORM M 3193), in- och utvändigt epoxypulver-målade, muffättningsring: EPDM

För vatten och icke-aggressiva element till max 70°C  
Arbetsstryck: max PN 16  
Flänsar till DIN 28605-PN 16, standardanbörning enligt DIN 2501-PN 10 (PN 16 för DN 200 och större på begäran)

**PVC**  
Nr. K410

**E-KS**  
Flänsmuffar

DN	d	L	Vikt kg
50	63	108	3,0
65	75	115	4,0
80	90	122	5,7
100	110	133	6,0
125	140	147	9,4
150	160	159	11,0
200	225	192	17,0
250	280	220	26,0
300	315	240	37,0

**PVC**  
Nr. K430

**MMA-KS**  
T-rör med muffar och flänsat avstick

+ av gjutjärn GG 200

DN1	DN2	d	h	l	Vikt kg
50	50	63	129	63	5,8
65	50	75	142	66	7,0
	+65	75	142	81	9,4
80	50	90	145	69	7,8
	+65	90	150	84	10,5
	80	90	161	99	10,5
100	50	110	160	74	10,2
	65	110	166	89	10,5
	80	110	173	104	11,5
	100	110	182	124	13,4
125	50	140	179	80	14,0
	65	140	182	95	13,5
	80	140	189	110	18,0
	100	140	198	130	17,6
	125	140	213	155	20,0
150	50	160	200	82	19,8
	65	160	214	99	20,3
	80	160	205	116	20,3
	100	160	210	136	20,6
	+125	160	226	161	26,5
	150	160	235	186	25,3
200	80	225	241	128	35,0
	100	225	251	148	37,5
	125	225	251	173	40,0
	150	225	250	198	40,0
	200	225	300	248	53,0
250	80	280	282	140	49,5
	100	280	288	160	49,5
	125	280	288	185	61,0
	150	280	288	210	62,5
	200	280	285	260	70,0
	250	280	287	310	74,0
300	80	315	305	152	67,0
	100	315	309	172	71,0
	125	315	309	197	73,0
	150	315	309	222	75,0
	200	315	292	272	89,0
	250	315	305	322	92,0
	300	315	309	372	93,0

**PVC**  
Nr. K440

**MMB-KS**  
T-rör med muffar

+ av gjutjärn GG 200

DN1	DN2	d1	d2	h	l	Vikt kg
50	50	63	63	35	70	4,5
65	50	75	63	45	73	5,5
	65	75	75	45	84	5,5
80	50	90	63	50	76	8,3
	+65	90	75	50	87	8,3
	80	90	90	55	101	10,0
100	+50	110	63	60	81	9,8
	+65	110	75	60	92	10,0
	80	110	90	60	106	12,0
	100	110	110	65	124	12,6
125	+50	140	63	70	87	16,3
	+65	140	75	75	98	17,1
	80	140	90	75	112	15,0
	+100	140	110	80	130	18,5
	125	140	140	80	157	18,5
150	+50	160	63	80	93	19,5
	+65	160	75	80	104	20,0
	80	160	90	85	118	20,0
	100	160	110	85	136	19,5
	+125	160	140	90	163	23,0
	150	160	160	95	181	26,0
200	80	225	90	115	130	30,5
	100	225	110	115	148	37,0
	+125	225	140	120	175	39,0
	150	225	160	120	193	42,0
	200	225	225	130	252	51,0
250	+80	280	90	140	142	50,0
	100	280	110	140	160	47,5
	150	280	160	145	205	64,5
	200	280	225	155	264	65,0
	250	280	280	160	314	75,0
300	+80	280	90	155	154	68,0
	+100	315	110	155	172	68,0
	150	315	160	165	217	72,0

**PVC**  
Nr. K460

**MMI-KS**  
Vårtrör med invändigt gängat uttag

+ av gjutjärn GG 200

DN	d	dG	h	l	Vikt kg
50	+63	1"	68	54	3,7
65	+75	1"	71	59	4,4
80	90	1"	74	66	6,6
100	110	1"	79	75	11,4
125	+140	1"	85	89	13,0
150	160	1"	91	98	18,4
200	+225	1"	103	151,5	26,3
250	280	1"	115	176,5	42,4
300	315	1"	127	195	61,5
50	+63	1 1/4"	68	54	3,7
65	+75	1 1/4"	71	59	4,4
80	90	1 1/4"	74	66	6,6
100	110	1 1/4"	79	75	11,4
125	+140	1 1/4"	85	89	13,0
150	160	1 1/4"	91	98	18,4
200	+225	1 1/4"	103	151,5	28,2
250	280	1 1/4"	115	176,5	44,0
300	315	1 1/4"	127	195	63,0
50	+63	1 1/2"	68	54	3,7
65	+75	1 1/2"	71	59	4,4
80	90	1 1/2"	74	66	6,6
100	110	1 1/2"	79	75	11,5
125	+140	1 1/2"	85	89	13,0
150	160	1 1/2"	91	98	18,5
200	+225	1 1/2"	103	151,5	28,0
250	280	1 1/2"	115	176,5	44,0
300	315	1 1/2"	127	195	63,0
50	+63	2"	68	54	3,7
65	+75	2"	71	59	4,4
80	90	2"	74	66	6,6
100	110	2"	79	75	11,5
125	+140	2"	85	89	13,0
150	160	2"	91	98	18,5
200	+225	2"	103	151,5	28,0
250	280	2"	115	176,5	45,5
300	315	2"	127	195	65,0

**PVC**  
Nr. K450

**MMR-KS**  
Reduktionsmuff

DN	d 1	d 2	l	Vikt kg
65	75	63	20	3,7
80	90	63	28	4,4
	90	75	24	4,9
100	110	63	35	5,6
	110	75	36	5,6
	110	90	31	6,6
125	140	90	48	8,8
	140	110	41	10,4
150	160	90	44	10,8
	160	110	53	11,5
	160	140	42	12,0
200	225	110	84	16,5
	225	140	77	19,0
	225	160	71	21,5
250	280	160	102	31,5
	280	225	79	36,0

**PVC**  
Nr. 8050

**EX-KS**  
Ändhuv

DN	d	L	Vikt kg
50	63,6	122,0	2,0
65	75,6	130,0	2,6
80	90,7	140,0	3,4
100	110,8	144,0	4,7
125	140,9	167,0	6,1
150	160,0	176,5	8,9
200	226,4	210,0	17,0
250	281,6	214,0	27,0

**PVC**  
Nr. K420

**F-KS**  
Flänsändar

DN	d	L	Vikt kg
50	63	110	3,5
65	75	117	4,3
80	90	128	5,1
100	110	141	6,2
125	140	159	8,6
150	160	171	11,0
200	225	192	17,5
250	280	247	25,0
300	315	267	35,0

**PVC**  
Nr. 8050

**EXI-KS**  
Ändhuv med 1"- 2" invändigt gängat uttag

Vänligen specificera uttagsdimension vid order

DN	d	L	Vikt kg
50	63,6	122,0	1,8
65	75,6	130,0	2,5
80	90,7	140,0	3,2
100	110,8	144,0	4,6
125	140,9	167,0	6,0
150	161,0	176,5	9,0
200	226,4	210,0	17,5
250	281,6	214,0	26,5

**PVC**  
Nr. 5046

**EN-KS 90°**  
Flänsat fotknärör med PVC-muff

DN	a	b	c	d	Vikt kg
80	260	165	110	90	16,5
100	280	180	125	110	20,0

**PVC**  
Nr. 5046

**EN-KS 90°**  
Flänsat fotknärör med PVC-muff

DN	d	h	l	Vikt kg	
50	+63	1 1/2"	68	54	3,7
65	+75	1 1/2"	71	59	4,4
80	90	1 1/2"	74	66	6,6
100	110	1 1/2"	79	75	11,5
125	+140	1 1/2"	85	89	13,0
150	160	1 1/2"	91	98	18,5
200	+225	1 1/2"	103	151,5	28,0
250	280	1 1/2"	115	176,5	44,0
300	315	1 1/2"	127	195	63,0
50	+63	2"	68	54	3,7
65	+75	2"	71	59	4,4
80	90	2"	74	66	6,6
100	110	2"	79	75	11,5
125	+140	2"	85	89	13,0
150	160	2"	91	98	18,5
200	+225	2"	103	151,5	28,0
250	280	2"	115	176,5	45,5
300	315	2"	127	195	65,0

**PVC**  
Nr. 5046

**EN-KS 90°**  
Flänsat fotknärör med PVC-muff

DN	a	b	c	d	Vikt kg
80	260	165	110	90	16,5
100	280	180	125	110	20,0



# Flänsrördelar

tillverkade av GGG 500, enligt DIN 1693  
(ÖNORM M 3193), in- och utvändigt epoxypulvermålade  
För vatten och icke aggressiva element till max 70°C

Arbetstryck: max PN 16  
Flänsar till DIN 28606-PN 16  
Standardborring till DIN 2501-PN 10  
(PN 16 för DN 200 och större på begäran)

**Flänsrördel**  
**Nr. 8510**

T-rör  
T-rör  
enligt DIN 28643

+ av gjutjärn GG 200

DN	DN 1	L	h	Vikt kg
50	+50	300	150	11,2
65	50	330	157	13,0
	65	330	165	13,6
80	50	330	160	13,6
	65	330	165	14,8
	80	330	165	15,4
100	50	360	170	16,6
	65	360	175	17,6
	80	360	175	18,6
	100	360	180	19,4
125	+50	400	185	30,0
	65	400	190	22,0
	80	400	190	23,0
	100	400	195	24,0
	125	400	200	25,5
150	50	440	200	27,5
	+65	440	205	33,0
	80	440	205	29,0
	100	440	210	29,5
	125	440	215	31,0
	150	440	220	32,0
200	+50	520	230	50,0
	+65	520	235	51,5
	80	520	235	42,5
	100	520	240	43,0
	125	520	245	45,0
	150	520	250	46,5
	200	520	260	50,0
350	80	700	270	71,0
	100	700	275	75,0
	125	700	285	71,0
	150	700	300	81,0
	200	700	325	76,5
	250	700	350	87,0
300	80	800	290	92,0
	100	800	300	94,0
	+125	800	305	126,0
	150	800	325	101,0
	200	800	350	109,0
	250	800	375	112,0
	300	800	400	114,0

**Flänsrördel**  
**Nr. 8740**

T-rör  
Korta T-rör

På begäran: a) med vertikalt uttag DN 100  
b) med 1" gänga (pristillägg)

DN	L	h	Vikt kg
200	400	200	45,0
250	460	230	66,0
300	520	260	86,0

+ av gjutjärn GG 200

**Flänsrördel**  
**Nr. 8520**

TT-rör  
Korsrör

+ av gjutjärn GG 200

DN	L	Vikt kg
50	300	17,0
65	330	22,0
80	360	27,0
+80		
100	400	34,0
+100		
125	450	46,0
150	500	60,0
200	600	93,0
250	700	135,0
300	800	186,0

**Flänsrördel**  
**Nr. 8500**

FF  
Kortrör enligt DIN 28614

+ av gjutjärn GG 200

DN	L 100	L 150	L 200	L 250	L 300	L 400	L 500	L 600	L 800	L 1000
50	+6,5	+7,0	6,5	+8,0	9,0	10,0	11,0	12,5	+14,5	14,5
65	8,5		8,0	+10,5	8,8	+13,0	+14,5	+16,0	19,0	+22,0
80	7,6	8,6	9,2	9,9	10,8	12,4	14,1	15,7	19,0	22,0
100	8,6	10,0	10,7	11,7	12,7	14,8	16,8	18,8	23,0	27,0
125	10,6		13,3	14,7	15,9	18,6	21,0	24,0	29,0	34,5
150	13,2		16,5	17,9	19,7	23,0	26,0	29,5	36,0	42,5
200	18,4		23,0		27,5	32,0	37,0	41,5	50,5	60,0
250					38,0	44,0	50,5	56,5	68,5	81,0
300					49,5	57,0	65,0	73,0	88,5	104,0

**Flänsrördel**

Böjar  
Nr. 8530 FFK 90°  
Nr. 8540 FFK 45°  
Nr. K552 FFK 11 1/4°  
Nr. K553 FFK 22 1/2°  
Nr. K554 FFK 30°

Vinkel	DN	b	Vikt kg
90°	50	150	6,5
	65	165	8,0
	80	165	9,9
	100	180	13,0
	125	200	16,5
	150	220	20,5
45°	200	260	33,0
	250	350	50,0
	300	400	70,0
	50	150	9,0
	65	165	12,0
	80	130	9,5
30°	100	140	11,4
	125	150	15,5
	150	160	20,0
	200	180	27,5
	250	350	55,0
	300	400	76,5
22 1/2°	80	130	9,5
	100	140	12,7
	125	225	26,0
	150	160	19,5
	200	180	29,0
	250	210	41,5
11 1/4°	300	255	59,5
	80	130	7,0
	100	140	12,8
	125	225	26,0
	150	160	19,5
	200	180	30,0
	250	210	41,5
	300	255	60,0
	80	130	9,5
	100	140	12,8
	125	225	26,0
	150	160	19,5
	200	180	30,0
	250	210	41,5
	300	255	60,0

**Flänsrördel**  
**Nr. 8750**

TT-rör  
Korsrör

På begäran: a) med vertikalt uttag DN 100  
b) med 1" gänga (pristillägg)

DN	L	Vikt kg
200	400	60,0
250	460	91,0
300	520	112,0
400	700	213,0
500	830	352,0

**Flänsrördel**  
**Nr. 5049**

N 90°  
Fotknärör

DN	b	c	Vikt kg
80	165	110	13,4
100	180	125	16,8
150	220	160	29,5

**Flänsrördel**  
**Nr. 8550**

FFR  
Förminskingsrör enligt DIN 28643

+ av gjutjärn GG 200

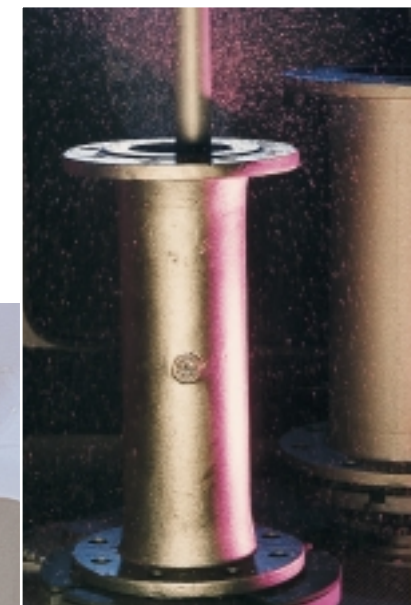
DN	DN 1	L	Vikt kg	DN	DN 1	L	Vikt kg	DN	DN 1	L	Vikt kg
65	50	200	6,8	150	80	200	12,2	150	300	27,0	
80	50	200	7,4	100	200	12,8		200	300	30,5	
	65	200	8,2	125	200	14,1		300	150	300	37,0
100	50	200	8,1	200	80	300	17,7	200	300	35,5	
	65	200	9,5	100	300	18,6		250	300	41,0	
	80	200	9,5	125	300	20,0					
125	+65	400	19,0	150	300	22,0					
	80	200	10,7	250	100	300	24,0				
	100	200	11,4	125	300	24,5					

# Reservdelar och tillbehör

# Korrosionsskydd

Högkvalitativt korrosionsskydd genom användande av Epoxypulverbeläggning enligt **GSK** standard, sammanslutningen för högkvalitativt korrosionsskydd (RAL kvalitetsmärke).

Den miljövänliga lösningsmedelsfria pulverbeläggningsteknologin !



Ovan:  
**Blästring** av långa cylindriska delar genom användning av speciellt utformat rör



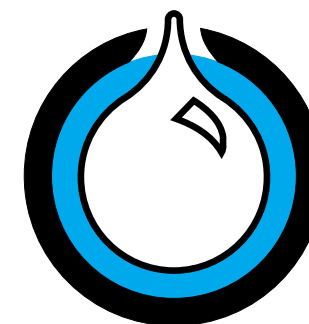
Ovan:  
**Pulverbädd**  
Epoxypulverbeläggning vid 200° C



Övre bilden:  
**Mätning av beläggningstjocklek**  
min 250 µm



Undre bilden:  
**Gnisttest** utförs med 3000 V för att påvisa att epoxypulverbeläggningen är 100 % fri från porer



**RAL QUALITY MARK**  
EPOXY HEAVY COATING  
FOR VALVES AND FITTINGS

Regelbundna tester enligt DIN 30677 T2 - beläggningstjocklek, vidhäftning, gnisttest och stöttålighet.

Hygieniskt säker och godkänd för livsmedelshandling

**PVC**  
Nr. K473

**Mufftättningsring**

DN
50
65
80
100
125
150
200
250
300

**Flänstillbehör**  
Nr. 8888

**Brickor typ HAFIX**  
av rostfritt stål 1.4301

- skyddar ytbeläggningen
- vägleder bultarna
- sitter kvar på plats

för bultar
M 16
M 20
M 24
M 27

**Flänstillbehör**

**Bult och mutter**

**M 16 / M 20**  
(större dimensioner på begäran)

**Nr. 8810**  
**elektro galvaniserad**

**Nr. 8830**  
**A 2 korrosionssäkert**

**Nr. 8840**  
**A 4 korrosions- och syrasäkert**

Best.nr. S	Storlek		Bultlängder (L)
	M 16	M 20	
8810	•	•	60
	•	•	70
	•	•	80
	•	•	90
	•	•	100
	•	•	110
	•	•	120
8830	•	•	130
	•	•	140
	•	•	150
	•	•	100
8840	•	•	60
	•	•	70
	•	•	80
	•	•	90
	•	•	100
	•	•	100

**Flänstillbehör**  
Nr. 3470

**Flänspackning med vävinnlägg**

av "NBR", godkänd för dricksvatten

DN	b	Vikt kg
50	3	0,02
65	3	0,03
80	3	0,04
100	3	0,04
125	3	0,05
150	4	0,06
200	4	0,10
250	4	0,13
300	4	0,17

**Flänstillbehör**  
Nr. 3390

**Flänspackning stålförstärkt**

av "NBR", godkänd dricksvatten

håller formen och är därför lätt att sätta in

DN	b	Vikt kg
50	4	0,04
65	4	0,06
80	4	0,07
100	5	0,07
125	5	0,12
150	5	0,13
200	6	0,18
250	6	0,23
300	6	0,60