

Produktbeskrivning

För att beräkna ventilens dimension kontrollera följande parametrar:

- Max. och min. inloppstryck (statiskt och dynamiskt tryckförhållande)
- Existerande mottryck
- Önskad flödes hastighet, pumpkapacitet
- Max. tillåtna tryckförlust
- Rördimension och ledningslängd
- Ventilkonstruktion, rak eller vinkel
- Information om tryckförlust och ventilkarakteristik, se slutet av kapitel E.

Applikation

- För användning inom dricksvattensektor (andra media mot förfrågan)
- Förhindrande av backflöde till matar system
- Kan användas, framförallt, i kombination med andra ventilfunktioner

Delar

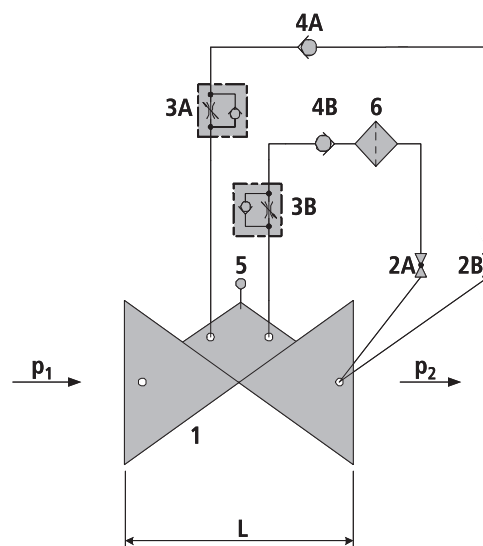
- 1 Huvudventil
- 2 Kulventil (A, B)
- 3 Strypbackventil
- 4 Backventil (A, B)
- 5 Tillbehör (tillval)
- 6 Filter

Drift

- Återströmningsventilen förhindrar backflöde, hydrauliskt när inloppstrycket är lägre än utloppstrycket. Öppnings- och stängningshastigheter kan ställas via strypbackventilen.

Installation och montering

- Avstängningsventiler skall monteras på båda sidor om återströmningsventilen och ett smutsfilter skall installeras på inloppssidan av kontrollventilen.



Artikelnr.	DN	PN	L	Kg
1707 007000	1 1/2"	16	210	13
1707 008000	2"	16	210	13
1707 040000	40	16	200	16
1707 050000	50	16	230	17
1707 065000	65	16	290	21
1707 080000	80	16	310	27
1707 100000	100	16	350	35
1707 125000	125	16	400	51
1707 150000	150	16	480	76
1707 200000	200	10	600	110
1707 200016	200	16	600	110
1707 250000	250	10	730	245
1707 250016	250	16	730	245
1707 300000	300	10	850	356