

Montage instructie ISO2-Buis-Fitting Water

voor de PE-buizen volgens EN 12201-2, DIN 8074 of PVC-buizen volgens EN ISO 1452-2



symbool foto



Binnendraad volgens ISO 228



Buitendraad volgens EN 10226-1

1. Beoogd gebruik

Medium: Water

Max. Bedrijfsdruk: max. 16 bar

Materiaal: Huis van POM

O-ring-afdichting van Elastomeer

Trekning* voor PE van POM, voor PVC van POM/messing

Afdekkap van Elastomeer

Steunbus van POM

Temperatuurbereik: In bedrijf: 0 °C tot 40 °C

Opslag: -25 °C tot 70 °C

Hawle ISO2-Buis-Fitting kunnen worden gebruikt in ondergrondse leidingen voor PE-buizen volgens EN 12201-2 en DIN 8074 of voor PVC-buizen volgens EN ISO 1452-2 bruikbaar. Tijdens het leggen, installeren en onderhoud moeten de geldige normen, voorschriften, voorschriften ongevallenpreventie en de voorschriften van de beroepsverenigingen worden nageleefd en nageleefd. Installeren en onderhoud zal alleen door opgeleide vakmensen worden gedaan.

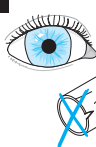

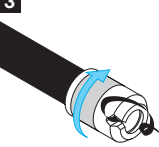
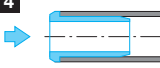
***LET OP:** Houd er rekening mee dat een PVC klemring (No. 6933, alleen voor eenmalige montage) moet worden gebruikt voor montage op PVC-buizen.

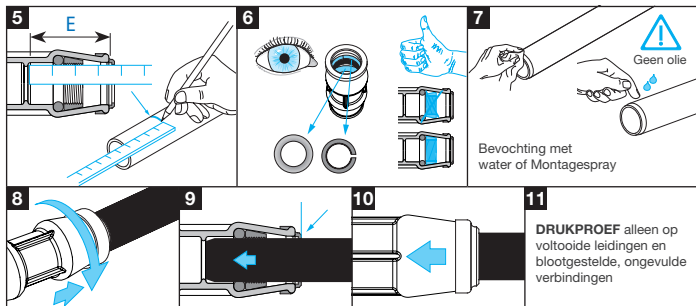
2. Montage



Montagespray, Tang, Kniptang

Info: Gebruik een steunbus wanneer je dient te voldoen aan ISO17885

<p>1</p> 	<p>2</p>  <p>Kniptang No. 6050 voor PE</p> <p>Zaag voor PVC</p>	<p>3</p>  <p>Buis aanschuiven met buisfrees No. 6000</p>	<p>4</p>  <p>Voor drukloos en vacuümleidingen steunbus gebruiken: PE No. 6021 PVC No. 6038, 6039 Buis hoeft niet te worden aangeschuind!</p>
---	---	--	--



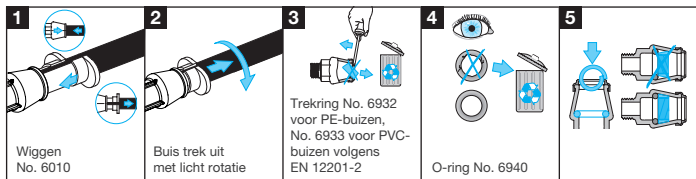
Insteeddiepte E

d 20	d 25	d 32	d 40	d 50	d 63
48 mm	58 mm	70 mm	82 mm	99 mm	110 mm

Max. aandraaimoment bij draadverbinding (volgens de regels van de ambacht):

1/2"	3/4"	1"	1 1/4"	1 1/2"	2"
20 Nm	25 Nm	40 Nm	42 Nm	42 Nm	45 Nm

3. Demontage



Zelfs het beste product bereikt het einde van het gebruik en zal moeten worden hergebruikt voor de meest duurzame recycling. Houd rekening met de aanbevelingen van Hawle voor verwijdering die op de website worden vermeld.

Neem voor vragen of meer informatie contact op met uw plaatselijke Hawle kantoor.

Assembly instruction ISO2-pipe-fitting water

for PE pipes according to EN 12201-2, DIN 8074 or PVC pipes according to EN ISO 1452-2



sample picture



Internal thread according to ISO 228



External thread according to EN 10226-1

1. Intended use

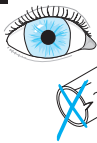

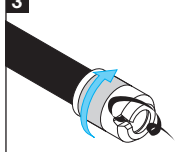

Medium:	Water
Max. Operating pressure:	max. 16 bar
Material:	Body made of POM O-ring made of Elastomer Grip ring* made of POM for PE, POM / Brass for PVC Cap made of Elastomer Support liner made of POM
Temperature range:	in operation: 0 °C bis 40 °C Storage: -25 °C bis 70 °C

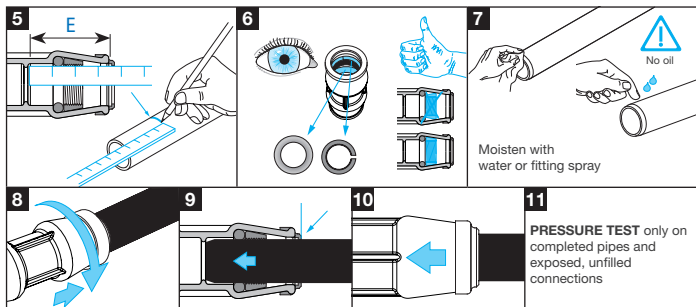
Hawle ISO2 pipe fittings can be used in underground pipelines for PE pipes in accordance with EN 12201-2 and DIN 8074 or for PVC pipes according to EN ISO 1452-2. During laying, installation, and maintenance, the applicable standards, regulations, accident prevention regulations, and the regulations of the professional associations must be observed and complied with. Installation and maintenance shall only be carried out by trained professionals

***NOTE:** Please note that a PVC clamping ring (No. 6933, for one-time installation only) must be used for installation on PVC pipes.

2. Assembly

 Fitting spray, Saw, Pipe cutter

1 	2  <p>Pipe cutter No. 6050 for PE</p> <p>Saw for PVC</p>	3  <p>Pipe chamfering Pipe cutter No. 6000</p>	4  <p>For pressureless and vacuum pipes, use support liner: PE No. 6021 PVC No. 6038, 6039 Pipe does not need to be chamfered!</p>
---	---	---	---



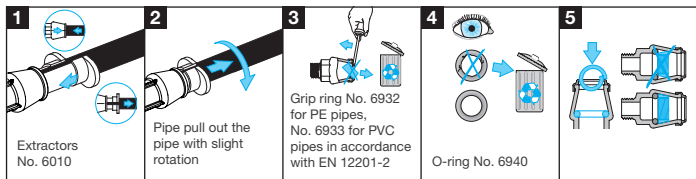
Insertion depth E

d 20	d 25	d 32	d 40	d 50	d 63
48 mm	58 mm	70 mm	82 mm	99 mm	110 mm

Maximum tightening torque for threaded connections (according to industry standards):

½"	¾"	1"	1¼"	1½"	2"
20 Nm	25 Nm	40 Nm	42 Nm	42 Nm	45 Nm

3. Disassembly



Even the best product reaches the end of its useful life and will need to be reused for the most sustainable recycling. Please follow Hawle's recommendations for disposal as listed on the website.

If you have any questions or would like more information, please contact your local Hawle office.

Montageanleitung ISO2-Rohr-Fitting Wasser

für PE-Rohre nach EN 12201-2, DIN 8074 oder PVC-Rohre nach EN ISO 1452-2



Symbolbild



Innengewinde nach ISO 228



Außengewinde nach EN 10226-1

1. Bestimmungsgemäße Verwendung

Medium:	Wasser
Max. Betriebsdruck:	max. 16 bar
Material:	Gehäuse aus POM O-Ring-Dichtung aus Elastomer Klemmring* für PE aus POM, für PVC aus POM / Messing Schutzkappe aus Elastomer Stützbüchse aus POM
Temperaturbereich:	Betrieb: 0 °C bis 40 °C Lagerung: -25 °C bis 70 °C

Hawle-Steckfittings sind im erdverlegten Rohrleitungsbau für PE-Rohre nach EN 12201-2 und DIN 8074 oder für PVC-Rohre nach EN ISO 1452-2 verwendbar. Bei Verlegung, Einbau und Wartung sind die gültigen Normen und Regelwerke, Unfallverhütungsvorschriften und die Vorschriften der Berufsgenossenschaften zu beachten und einzuhalten.

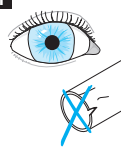

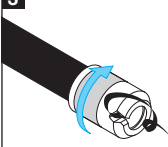
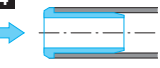
Einbau und Wartung sollten nur von entsprechendem Fachpersonal vorgenommen werden.

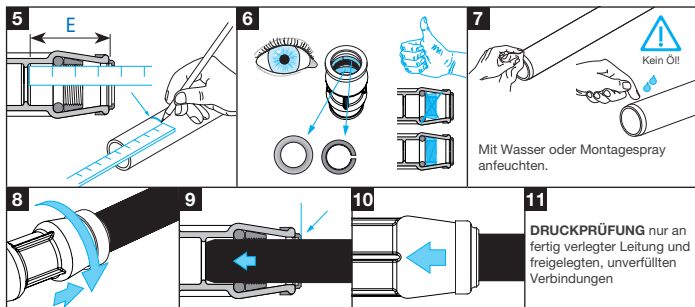
***ACHTUNG:** Bitte beachten Sie, dass für die Montage auf PVC-Rohre ein PVC Klemmring (Nr. 6933, nur für einmalige Montage) zu verwenden ist.

2. Montage



Montagespray, Zange, Rohrschneidezange

1 	2  <p>Rohrschneidezange Nr. 6050 - PE</p> <p>Säge für PVC</p>	3  <p>Rohr anstrahlen Rohrfräser Nr. 6000</p>	4  <p>Für Drucklos- und Unterdruckleitungen Stützbüchse verwenden: PE Nr. 6021 PVC Nr. 6038, 6039 Achtung Rohr nicht anstrahlen!</p>
---	--	--	---



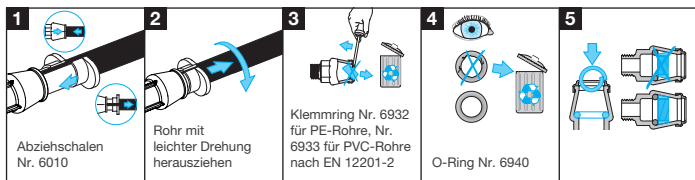
Einschubtiefe E

d 20	d 25	d 32	d 40	d 50	d 63
48 mm	58 mm	70 mm	82 mm	99 mm	110 mm

max. Anzugsmoment beim Aufdichten (nach den Regeln des Handwerks):

½"	¾"	1"	1¼"	1½"	2"
20 Nm	25 Nm	40 Nm	42 Nm	42 Nm	45 Nm

3. Demontage



Auch das beste Produkt erreicht sein Nutzungsende und ist der nachhaltigsten Verwertung zuzu-führen. Bitte beachten Sie unsere, auf der Homepage ausgewiesenen Entsorgungsempfehlungen.

Sollten Sie noch Fragen haben oder weitergehende Informationen benötigen, wenden Sie sich bitte an Ihre zuständige Hawle Niederlassung.